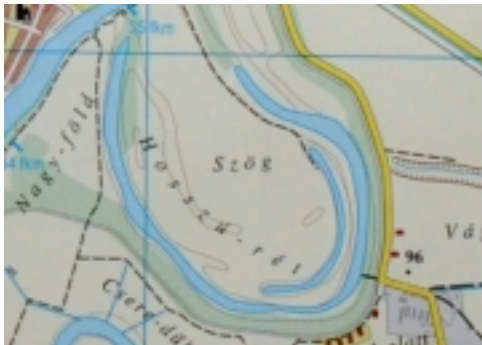


## Szép Magyar Térkép 2014 - kiállítás

2015/03/17 - 2015/04/11



2014 legszebb magyar térképe a Zempléni-hegységet ábrázolja, s a turisták és kerékpártúrázók számára készült. A térkép nemcsak esztétikai megjelenésével, hanem tartalmával is kivívta az értékelő bizottság elismerését, és egyhangú döntés alapján nyerte el a kategória első helyezését. A kiállítás április 11-ig tekinthető meg a VI. emeleti Díszteremben.



[1]Az idei évben a „Szép Magyar Térkép 2014” címmel meghirdetett pályázatra összesen 41 pályamű érkezett. A beküldött darabokból rendezett kiállítás 2015. április 11-ig lesz megtekinthető az Országos Széchényi Könyvtár VI. emeleti előadótermében.

A versenyre benevezett térképészeti alkotások - egy digitális munka kivételével - mind nyomtatott kiadvány formájában jelentek meg. Mind a megcélzott felhasználói körök, mind pedig a bemutatott területek tekintetében sokszínűség jellemezte a pályázaton részt vevő térképek mezőnyét. Összességében elmondható, hogy a beküldött munkák többsége híven tükrözi az igényes térképek készítése iránt érzett elkötelezettséget.

A Bíráló Bizottság a pályaművek díjazására két kategóriát állított fel. A „Szép térkép” kategóriában a munkák értékelése – térképtípustól függetlenül – elsősorban esztétikai szempontok alapján történt, ugyanakkor a díjazott munkák kiválasztása során a bírálók a tartalmi sajátosságokat is figyelembe vették. A Bíráló Bizottság külön kategóriában díjazta a tudományos térképeket, továbbá több pályaművet is dicséretben részesített. A Bíráló Bizottság döntését követően a következő eredmények születtek:

### **„Szép térkép” kategória**

**Első díjat nyert:** *Zempléni-hegység* [pályázó: Nyír-Karta Bt.] Az 1 : 50 000 méretarányú, turisták és kerékpártúrázók számára készült térkép nemcsak esztétikai megjelenésével, hanem tartalmával is kivívta az értékelő bizottság elismerését, és egyhangú döntés alapján nyerte el a kategória első helyezését. A térkép harmonikus jelkulcsa, névrajza, négynyelvű jelmagyarázata mind a készítőik igényességét igazolja. A kiadványt táj- és helyszínleírások, melléktérképek is gazdagítják. Ez utóbbiak közül a Zempléni-hegység földtani térképe színesíti leginkább a kiadványt különleges, szakmai szemmel nézve is korrekt tematikájával.



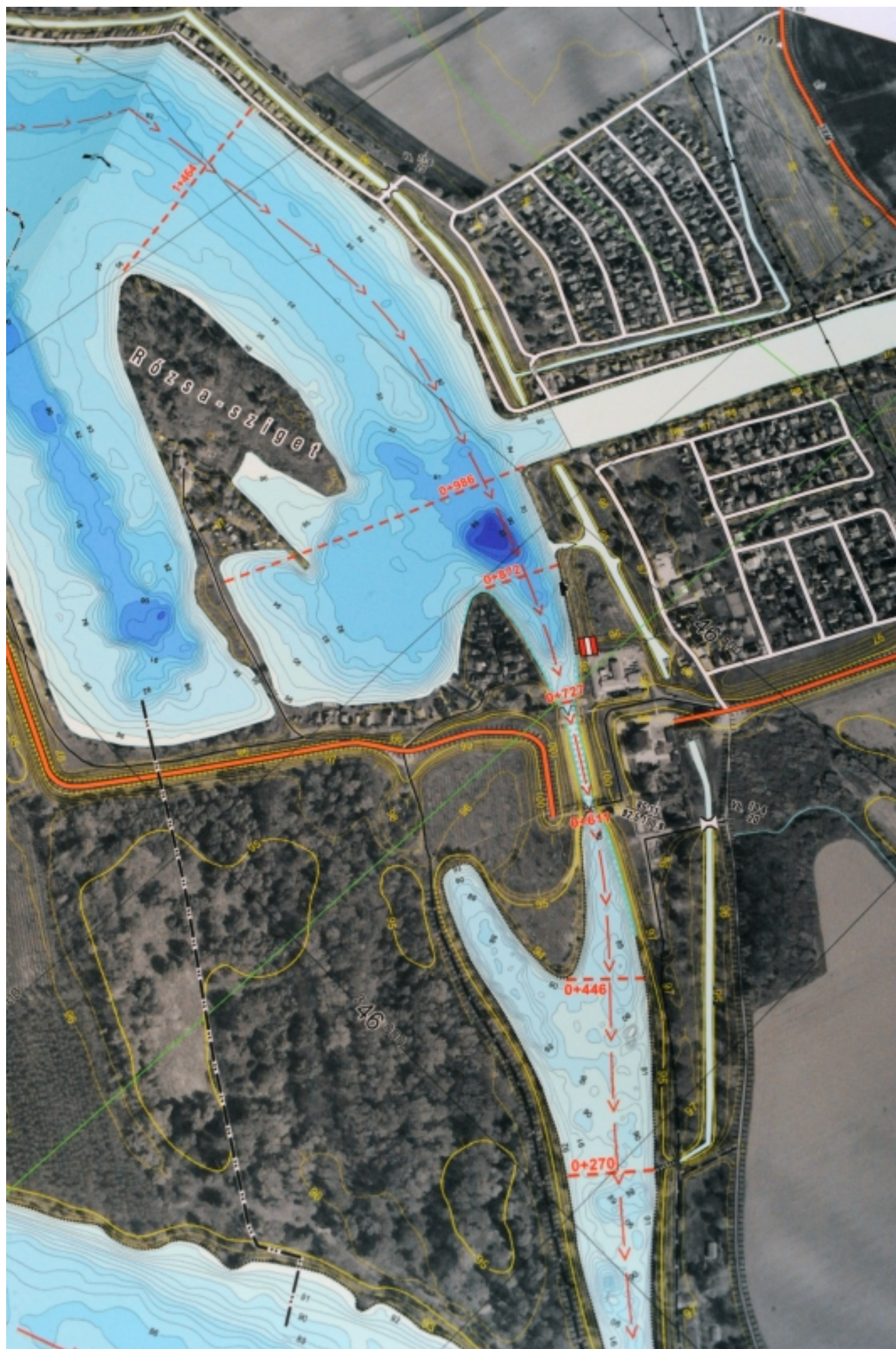
**[2]Második díjat nyert:** *Vietnám - Laosz - Kambodzsa* [pályázó: GiziMap] Az 1 : 1 400 000 méretarányú általános földrajzi térkép az Indokínai-félsziget országai iránt érdeklődő turistákat és üzletembereket célozza meg. A térkép színvilágában és tartalmi elrendezésében is esztétikai élményt nyújt, földrajzi nevekben meglehetősen gazdag. A településnevek visszakeresését országok szerint csoportosított névmutató segíti. A térképet tartalmi szempontból kifejezetten értékesé teszi, hogy a nem latin betűvel író nyelvek földrajzi neveinek átírása következetesen igazodik a szabályokhoz. A térkép jelmagyarázata hat nyelven is olvasható. A névrajzot eredeti nyelveken (pl. khmer, lao, thai) feltüntetett államnevek is színesítik.



**[3]Harmadik díjat nyert: Tisza-tó aktív térkép** [pályázó: Cartographia] Az 1 : 50 000 méretarányban készült térkép célközönsége azoknak a térképhasználóknak a köre, akik szabad idejüket aktívan, a természetben kikapcsolódva kívánják eltölteni. Ennek megfelelően a térkép részletesen bemutatja a Tisza-tóhoz kapcsolódó kerékpártúrákat, vízitúrákat és horgászhelyeket. A térkép színeinek és ábrázolási megoldásainak megválasztása a gondosságot tükrözi, a kétnyelvű jelmagyarázat rendezett, a térképi jelek jól olvashatók. A kiadvány teljes mértékben igazodik a felhasználói igényekhez, sőt, túlmutat a hagyományos térképhasználaton. Az aktív jelző nemcsak a térképhasználat közbeni tevékenységre, hanem magára a térképhasználatra is vonatkozik. A vízhatlan anyagból készült térképen ugyanis lehetőség adódik alkoholos filctollal feliratok, látnivalók vagy útvonalak jelölésére, amely használat után letörölhető.

## **„Tudományos térkép” kategória**

Első díjat ebben a kategóriában nem adott ki a zsűri.



[4]**Második díjat nyert:** *Duna folyamtérkép-album, Ráckevei (Soroksári)-Duna* [pályázó: HM Zrínyi Térképészeti és Kommunikációs Szolgáltató Közhasznú Nkft.] A három nyelven (magyarul, angolul és németül) összeállított munka igazi tudományos atlasz, amely értékes forrásként szolgál a Dunához fűződő kutatásokhoz. A gyűjteményben többek között megtalálható a megközelítési térkép, az átfedő szelvények vázlata, a Ráckevei-Duna térképszelvényei, a hossz-szelvény, illetve a kereszt-szelvények. A munka nagy gondossággal készült, az alkalmazott jelkulcs sokak számára iránymutató lehet.



[5]**Harmadik díjat nyert:** *Szeged (Magyar Várostörténeti Atlasz 3.)* [pályázó: Csongrád Megyei Honismereti Egyesület] A magyar és angol nyelven megjelent kiadvány egyértelműen hiánypótló topográfiai összefoglaló munka, amely a várostörténeti kutatások alapvető forrásaként használható. A kiadvány a teljes tartalom vonatkozásában tekinthető kiemelkedő alkotásnak. A mellékelt hasonmás térképek (kataszteri térképek, helyszínrajzok) mellett, a gyűjtemény fontos részét képezik a gazdagon illusztrált leírások.

### **A zsűri dicséretében részesült munkák**

***Túraútvonalak a Hargita-hegységben*** [pályázó: Kovács Csongor] Jóllehet a Hargita-hegységről korábban is jelentek már meg turistatérképek, ez a kiadvány mégis hiánypótlónak és a maga nemében egyedülállóan tekinthető. Az 1 : 50 000 méretarányú térkép információgazdagsága figyelemre méltó: a megszámozott túraútvonalak mellett a nehézségi fokozatuk, hosszuk, bejárás idejük, állapotuk és az évszakoknak megfelelő járhatóságuk is szerepel. A térképen megjelennek a hegyimentőbázisok és a hegyi menedékek is. A térkép névrajza kétnyelvű (magyar és román), a jelmagyarázat három nyelven közöl információkat. A térképi jelek jól olvashatók és könnyen érthetőek. A kiadvány a gyakorlati használhatóság tekintetében kifejezetten értékes munka.

**T-sorozat (turistatérképek iOS telefonokra)** [pályázó: Szarvas András – Bedő Árpád] E digitális sorozat lényege, hogy a papíron létező térképek az Apple mobilgépein is használhatóvá váljanak. Az értékelő bizottság a Budai-hegység turistatérképének digitális változatán keresztül ismerkedhetett meg a sorozat által nyújtott lehetőségekkel. A digitálisan megjelenített térképek alapvetően a hagyományos térképolvasási technikát ültetik át mobil eszközökre. Ezek az eszközök biztosítják az egyes terepelemek célirányos keresését és összekapcsolását interneten elérhető menetrend-szolgáltatásokkal. A térképi elemek kedvezőtlen fényviszonyok mellett is jól láthatók. E sorozat remélhetőleg a fiatalabb generáció képviselőit is közelebb hozza a térképek használatához.

**A Dráva Légrádtól a Dunáig** [pályázó: Cartographia] Az 1 : 75 000 méretarányú térkép a turisták, a kerékpáros túrázók és a vízi sportokat űzők számára fontos tematikával mutatja be a folyó egy jelentős szakaszát. A munka különleges és értékes hozzájárulás a Dráva környéki területek térképezettségének növeléséhez. A térkép jelmagyarázata háromnyelvű, akárcsak a terület természeti értékeit bemutató leírások. A kiadványhoz két melléktérkép is tartozik: Szaporca-Kémes, illetve a Kopácsi-rét térképe.

*A kiállítás megtekinthető 2015. március 27-től április 11-ig (kedd-szombat: 10-18 óra között), a VI. emeleti Díszteremben.*

[Képek a díjak átadásáról](#) [6]

2015/03/26 - 12:47

**Forrás webcím:** <http://193.6.201.226/kiallitasok/szep-magyar-terkep-2014-kiallitas>

### Hivatkozások:

[1] <http://193.6.201.226/sites/default/files/zemplen.png>

[2] <http://193.6.201.226/sites/default/files/vietnam003.jpg>

[3] <http://193.6.201.226/sites/default/files/tiszato.png>

[4] <http://www.oszk.hu/sites/default/files/szmt2014-003.jpg>

[5] <http://193.6.201.226/sites/default/files/szmt2014-001.jpg>

[6] [http://indafoto.hu/nemzetikonyvtar/szep\\_magyar\\_terkep\\_2014/page/1](http://indafoto.hu/nemzetikonyvtar/szep_magyar_terkep_2014/page/1)

[7] <http://193.6.201.226/category/foszotar-es-pozicionalo/kiallitas-archivum-2015>