

## **METU Graphic Passage & TÁPLÁLÉKLÁNC - kiállításmegnyitó**

2018/01/27

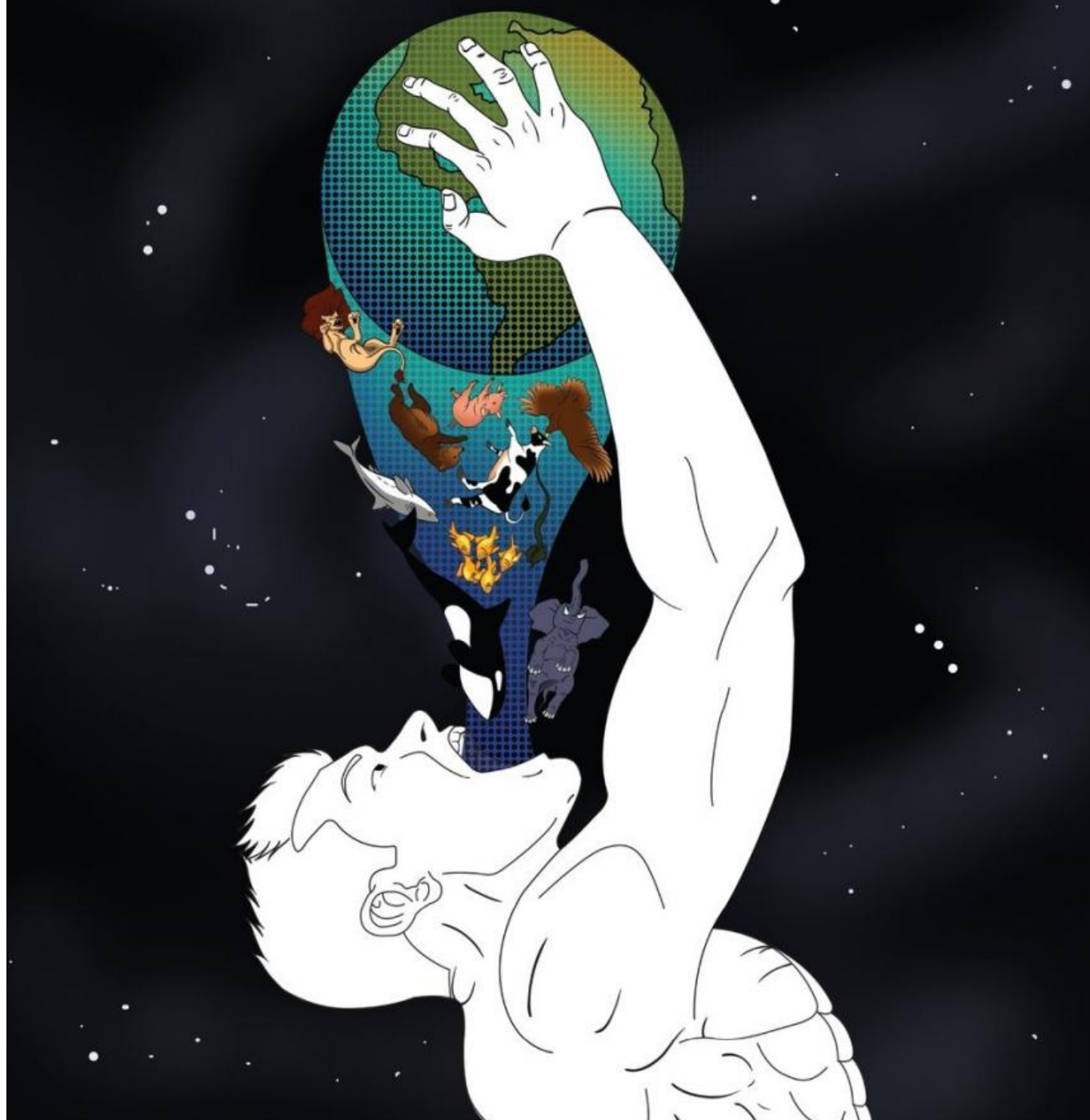
2018/01/24



Január 27-én dupla kiállítás nyílik könyvtárunkban. A METU Vizuális Kommunikáció Intézetének kiállításán egyrészt a Tápláléklánc pályázatra beérkezett, középiskolások által készített alkotásokat, másrészt az intézet legkiemelkedőbb alap- és mesterszakos grafikus hallgatóinak munkáit láthatják.

# ENOUGH!

THE WORLD IS DYING



[1]Január 27-én dupla kiállítás nyílik könyvtárunkban. A [METU Vizuális Kommunikáció Intézetének](#)

[kiállításán](#) [2] egyrészt a Tápláléklánc pályázatra beérkezett, középiskolások által készített alkotásokat, másrészt az intézet legkiemelkedőbb alap- és mesterszakos grafikus hallgatóinak munkáit láthatják.

A METU és a Magyar Plakát Társaság közösen kiírt [Tápláléklánc grafikai pályázatára](#) [3] 135 feltöltött pályamunka érkezett, a zsűri többkörös szavazata alapján a kiállításon összesen 30 alkotó 36 munkája látható.

Az eredményhirdetésre a díjátadó-megnyitó keretében január 27-én 16 órakor kerül sor. Ekkor kerül átadásra a kategóriánkénti három díj és a közönségdíjak is.

A döntőbe bekerült pályaművek mellett néhány, a pályázatra reflektáló METU-s hallgatói munka is kiállításra kerül.

Köszöntőt mond: Július Gyula, a METU Vizuális Kommunikáció Intézetének vezetője

A kiállítást megnyitja és a díjakat átadja: Pinczehelyi Sándor Munkácsy-díjas képzőművész, a Magyar Köztársaság Erdemes és Kiváló Művésze, a Tápláléklánc pályázat zsűrijének elnöke

*Időpont: 2018. január 27., szombat, 16 óra*

*Helyszín: Országos Széchényi Könyvtár, 1014 Budapest, Szent György tér 4-5-6.*

A kiállítás megtekintése ingyenes.

[Bővebben a kiállításról](#) [4]

2018/01/27 - 15:10

**Forrás webcím:** <http://193.6.201.226/rendezvenyek/metu-graphic-passage-taplaleklanc-kiallitasmegnyito>

### Hivatkozások:

[1] <http://193.6.201.226/sites/default/files/enough-nagy-bence-bela.jpg>

[2] <https://www.metropolitan.hu/metu-graphic-passage>

[3] <http://taplaleklanc.metropolitan.hu/>

[4] <http://www.oszk.hu/kiallitasok/metu-graphic-passage-taplaleklanc-kiallitas>

[5] <http://193.6.201.226/category/foszotar-es-pozicionalo/hirek>

[6] <http://193.6.201.226/category/foszotar-es-pozicionalo/rendezvenyek>